

REGARD SUR LA LA DEMANDE & LES A&J

8^e réunion annuelle du
Partenariat de Ouagadougou

3-5 Décembre 2019, Cotonou, Benin

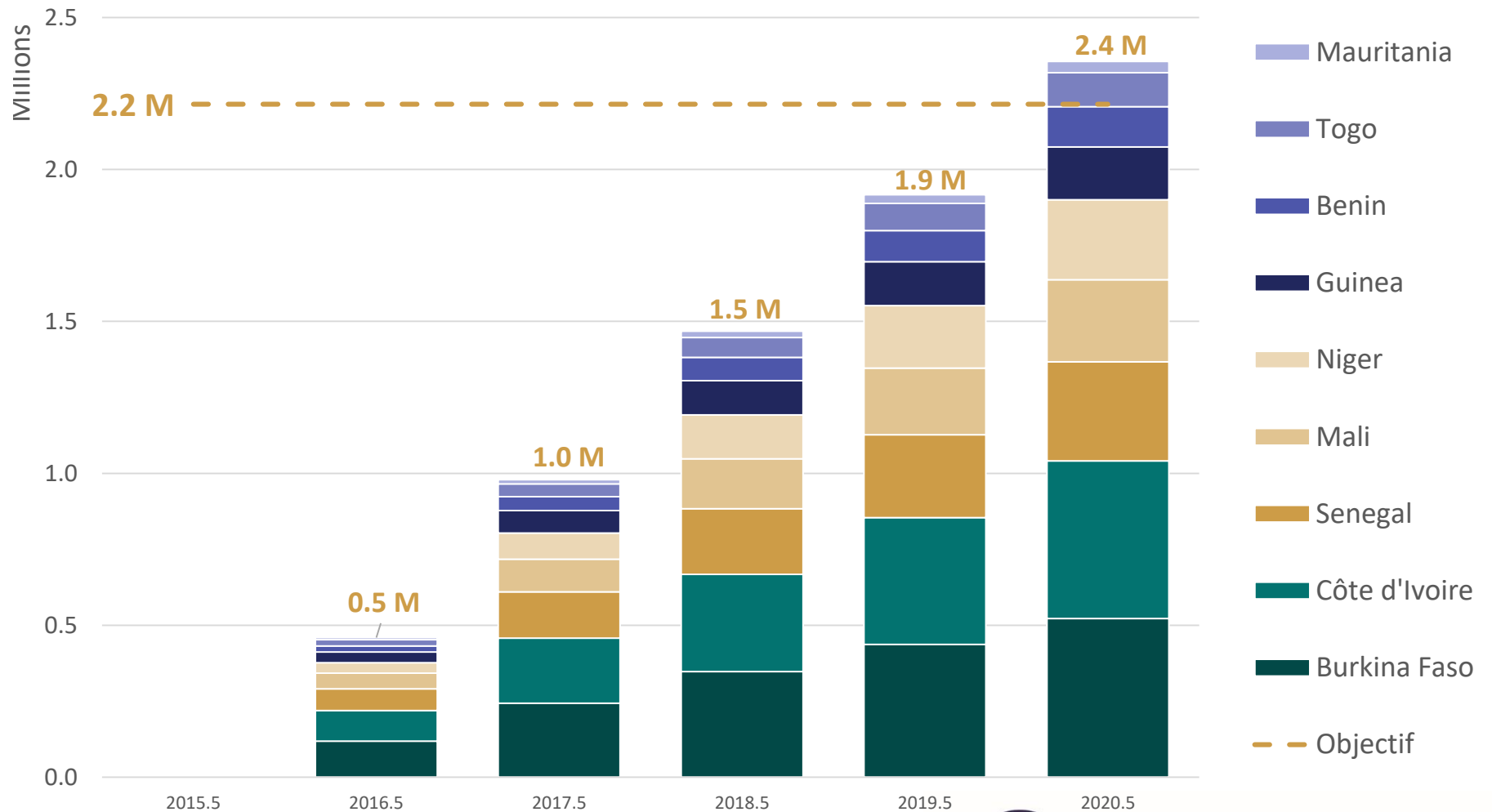
Rudolph Chandler
TRACK20/Avenir Health



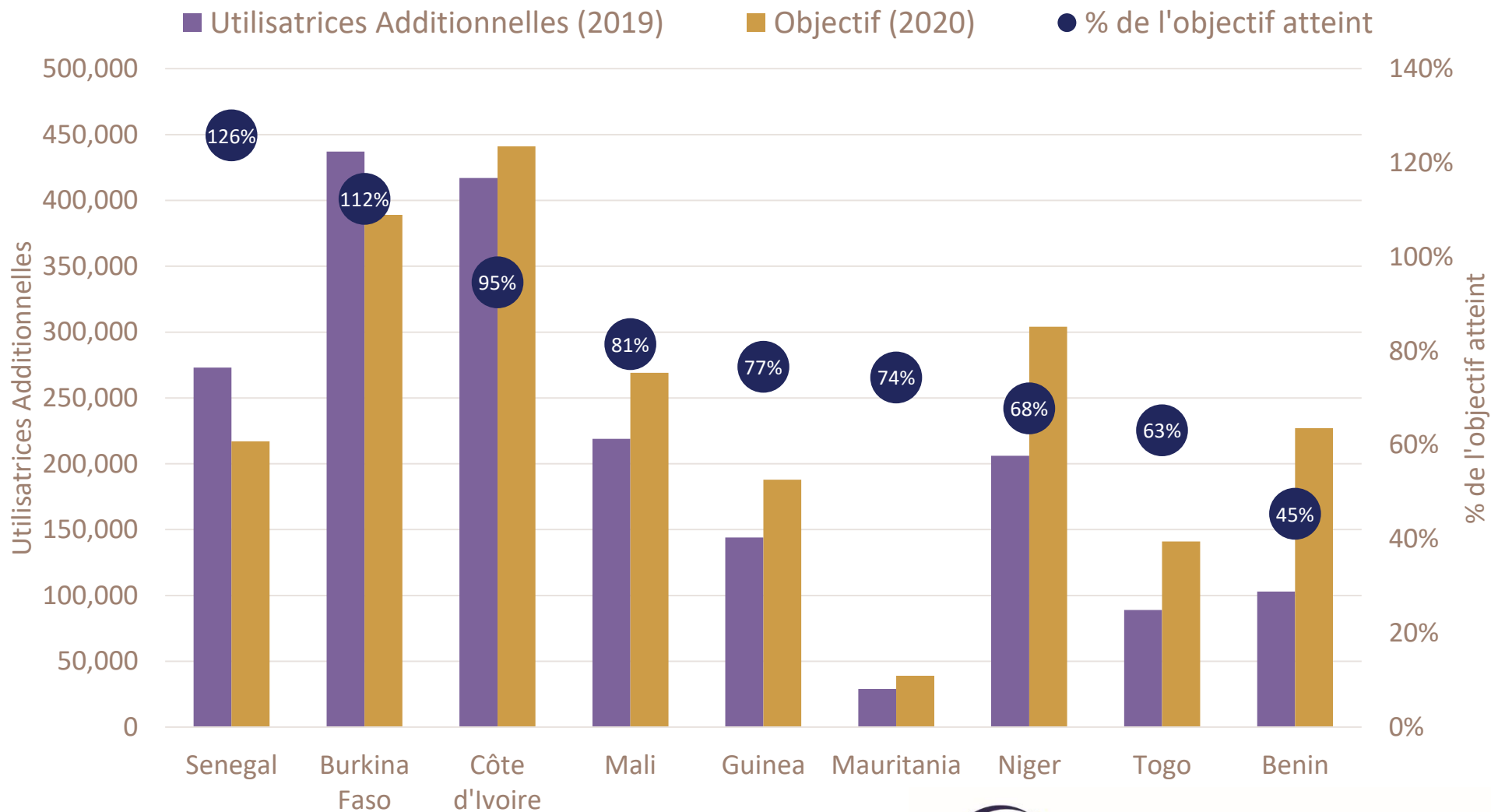
PLANIFICATION FAMILIALE

Le Partenariat de Ouagadougou

Progrès des pays OP: atteinte des objectifs des utilisatrices additionnelles

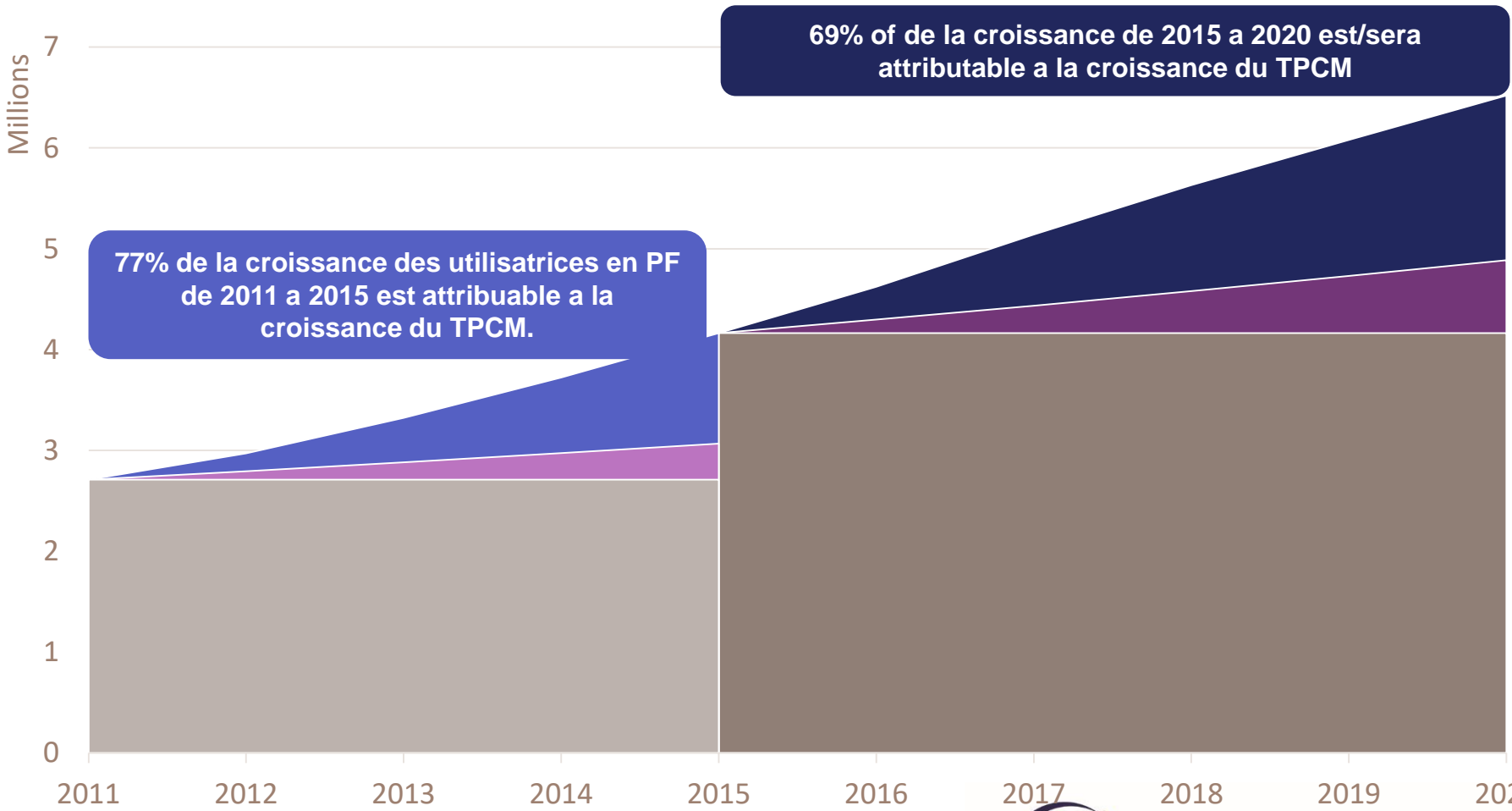


Utilisatrices additionnelles (par pays)



Progrès: Utilisatrices dues a la croissance du TPCM

- Croissance de TPCm (2015-2020)
- Croissance démographique (2015-2020)
- Utilisateurs de base (2015-2020)
- Croissance de TPCm (2011-2015)
- Croissance démographique (2011 - 2015)
- Utilisateurs de base (2011-2015)



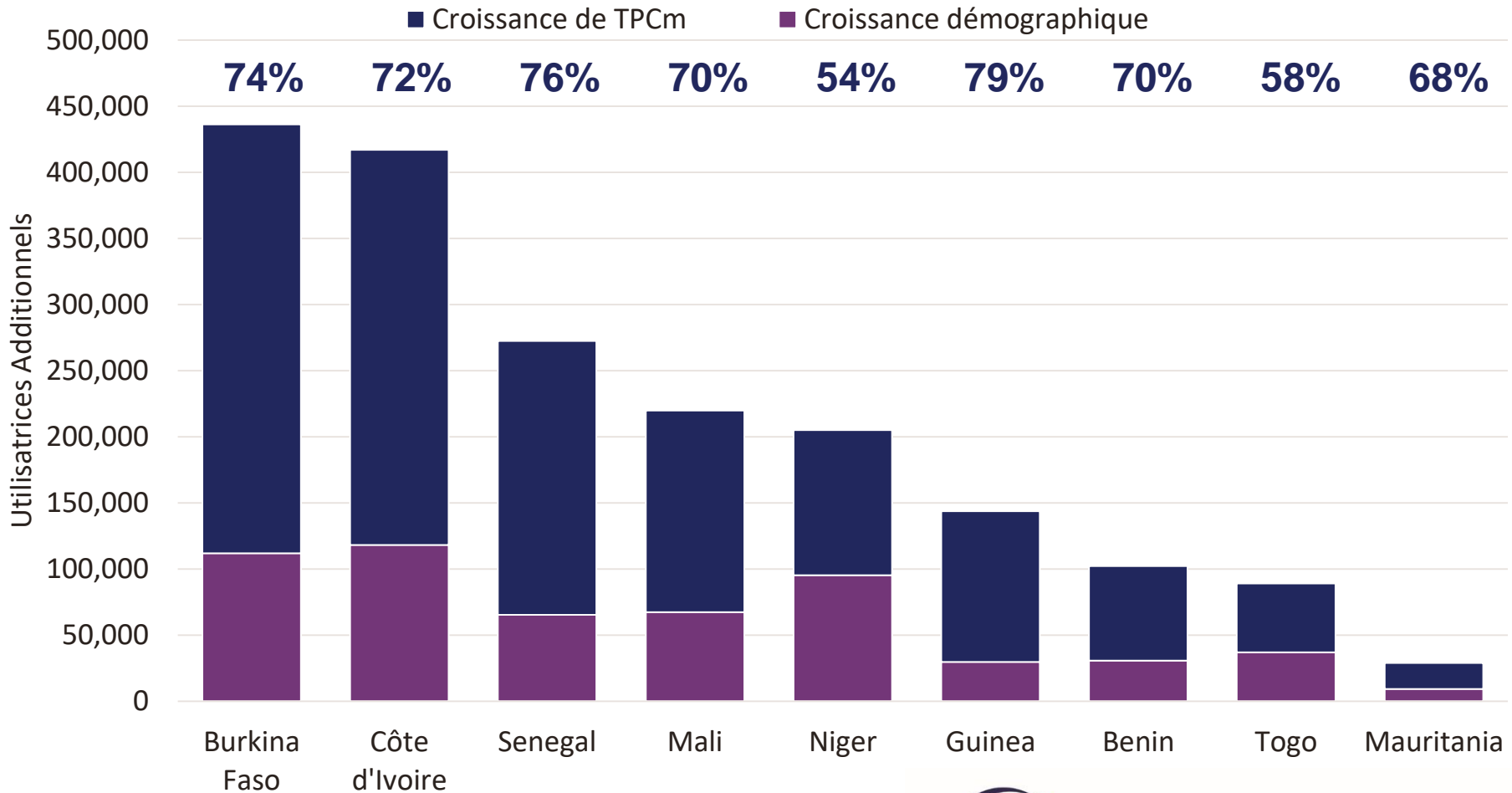
69% of de la croissance de 2015 a 2020 est/sera attribuable a la croissance du TPCM

77% de la croissance des utilisatrices en PF de 2011 a 2015 est attribuable a la croissance du TPCM.



Utilisatrices additionnelles: attribuables a la croissance du TPCM

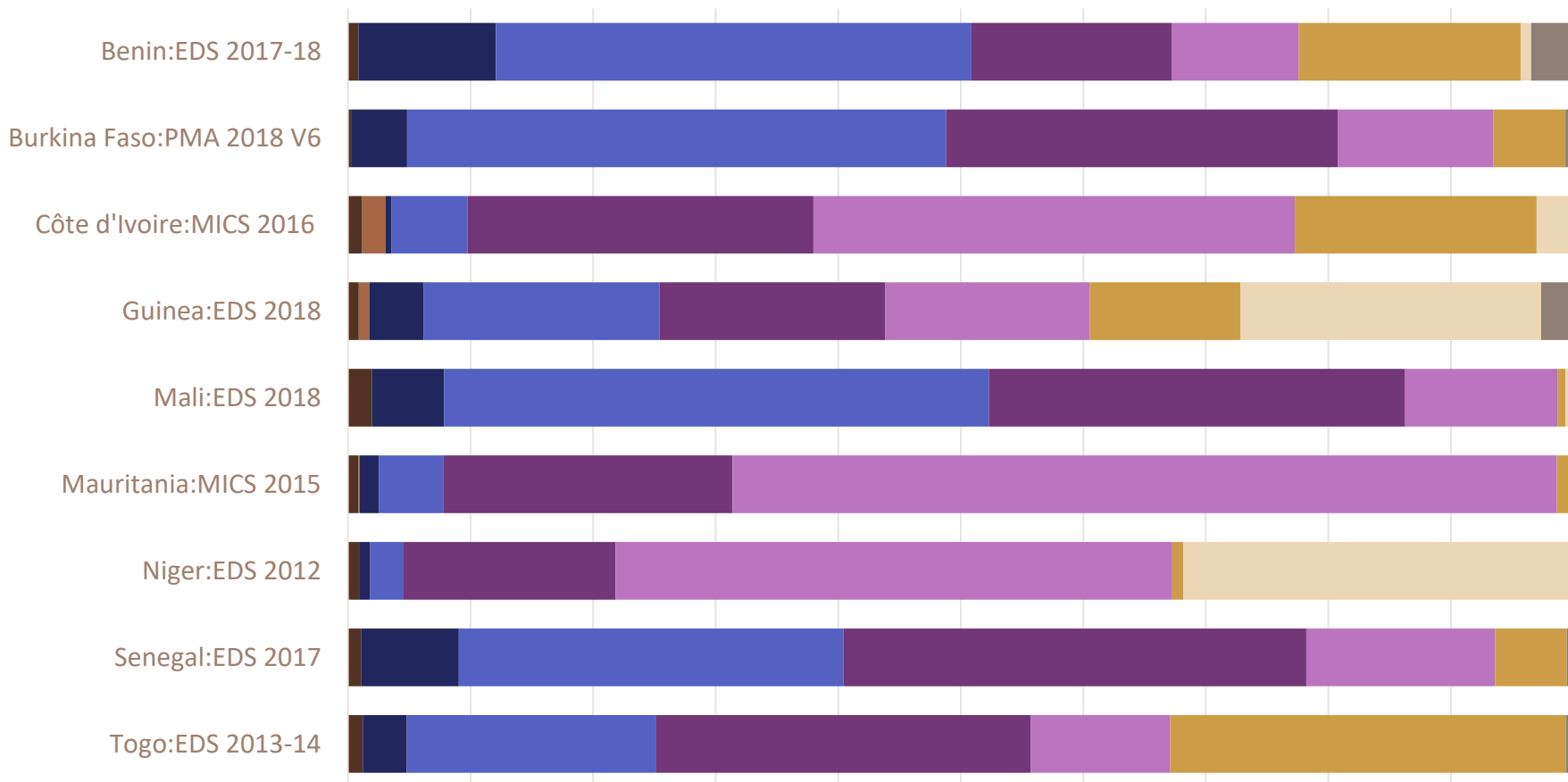
Comparaison avec la croissance de la population (base de 2015)



Gamme de méthodes

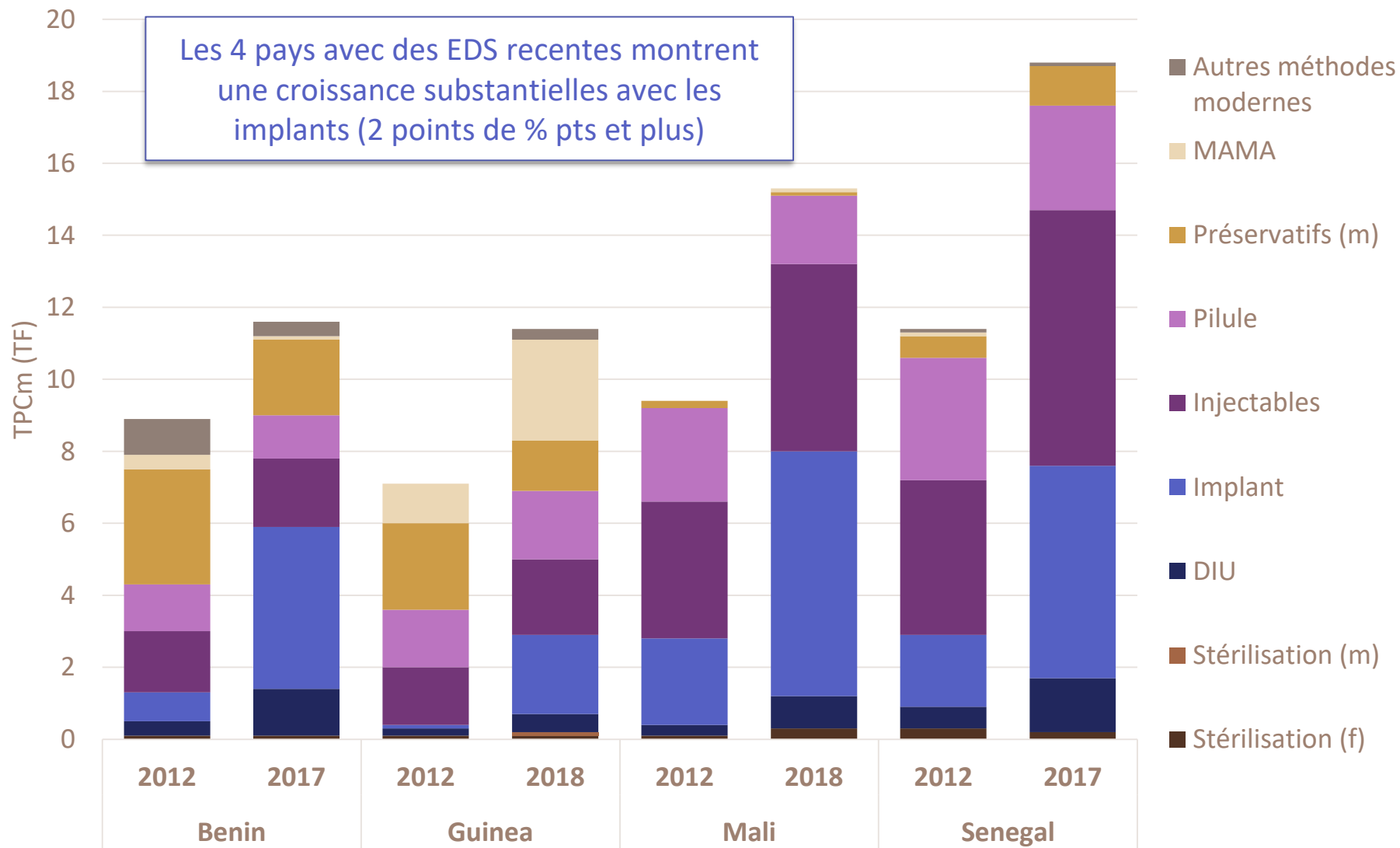
■ Stérilisation (f) ■ Stérilisation (m) ■ DIU ■ Implant ■ Injectables ■ Pilule ■ Préservatifs (m) ■ MAMA ■ Autres méthodes modernes

0% 10% 20% 30% 40% 50% 60% 70% 80% 90% 100%



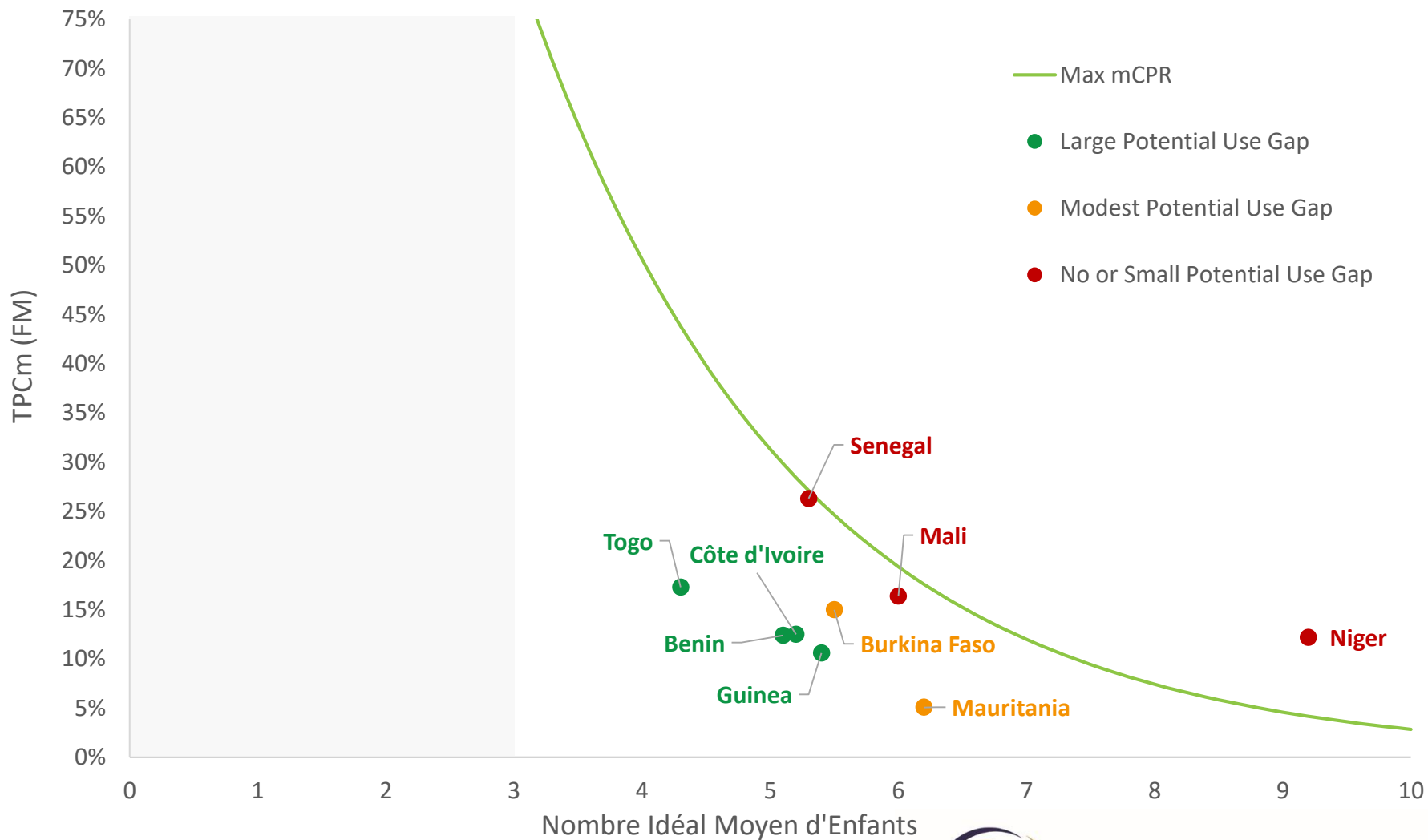
PLANIFICATION FAMILIALE
Le Partenariat de Ouagadougou

Prévalence des méthodes: évolution récente

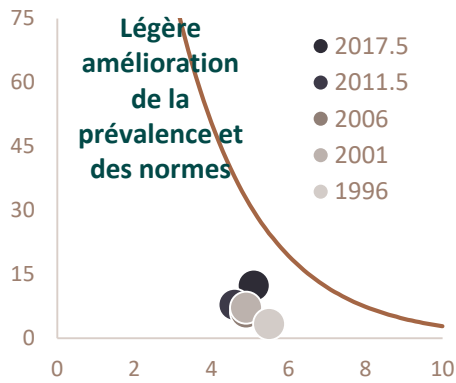


La Demande

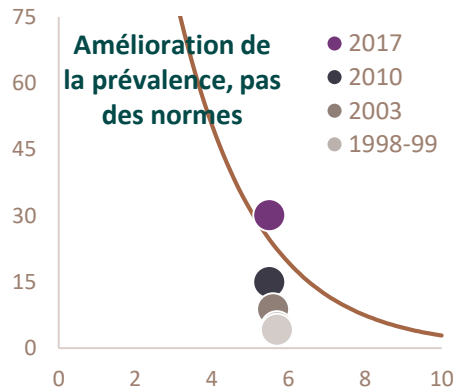
Demande pour la PF



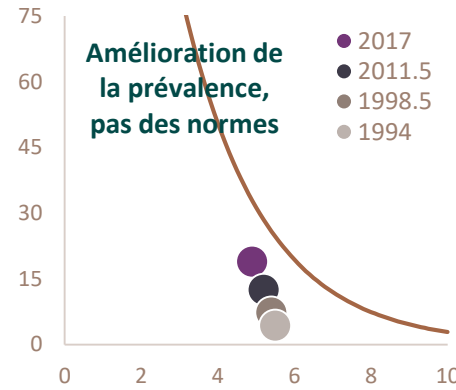
Tendances: prévalence et normes



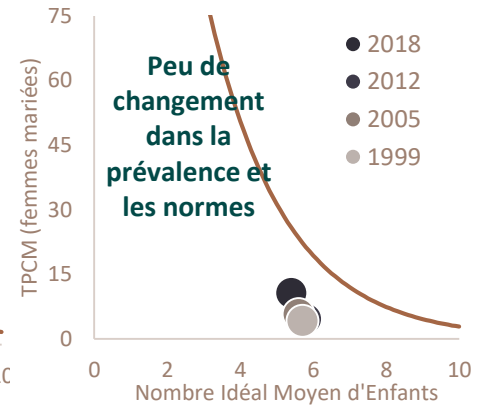
Benin DHS: 1996-2017.5



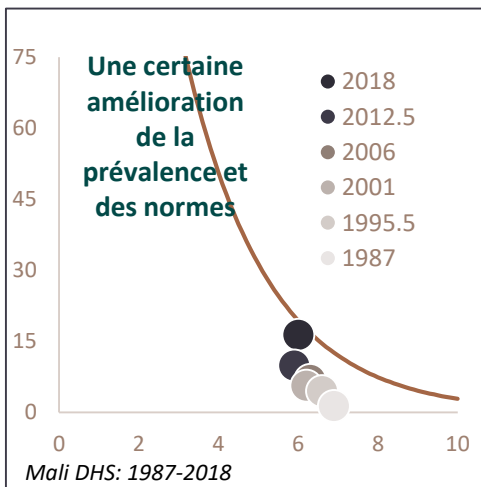
Burkina Faso DHS/PMA: 1993-2017



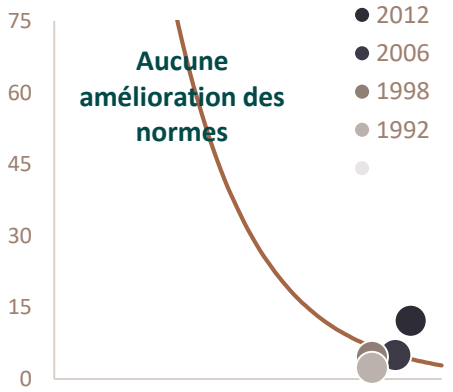
Côte d'Ivoire DHS/PMA: 1994-2017



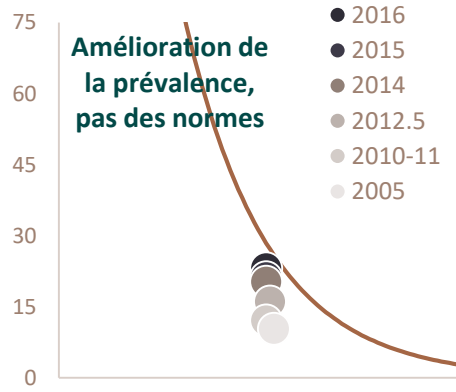
Guinea DHS: 1999-2018



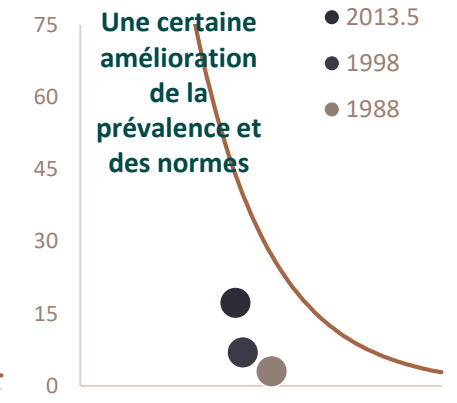
Mali DHS: 1987-2018



Niger DHS: 1992-2012



Senegal DHS: 2005-2016

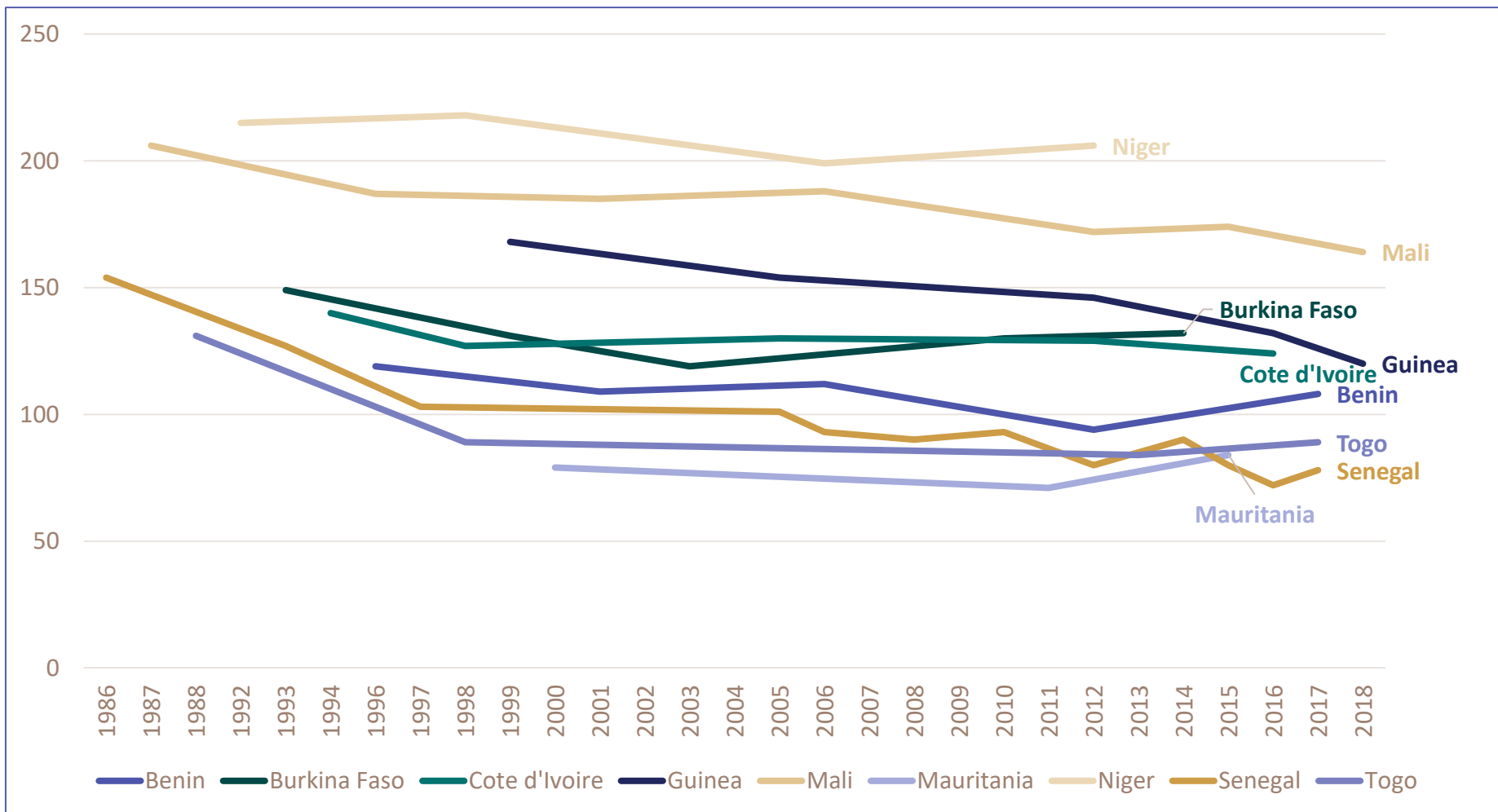


Togo DHS: 1988-2013.5

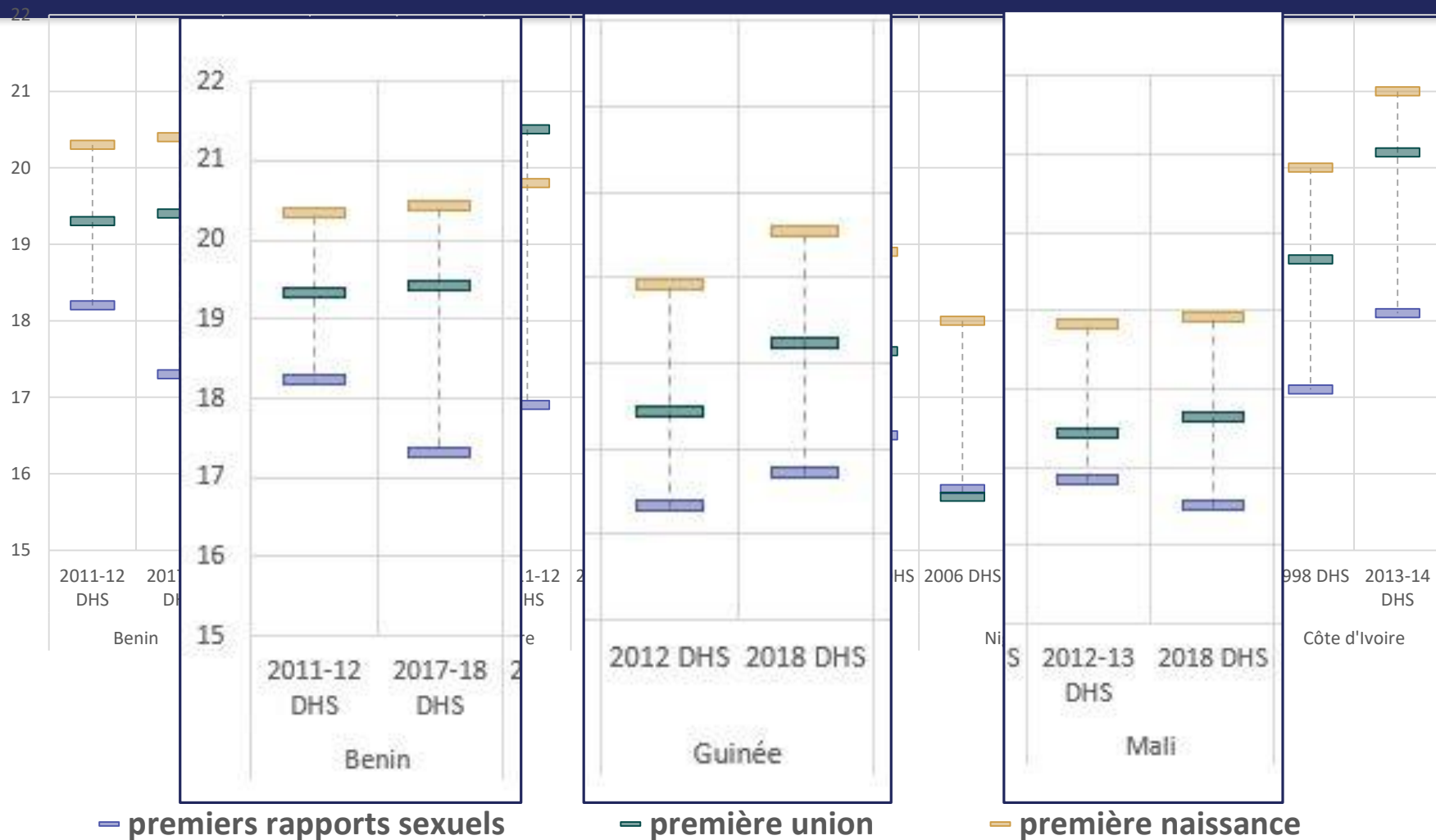


Jeunes et adolescentes

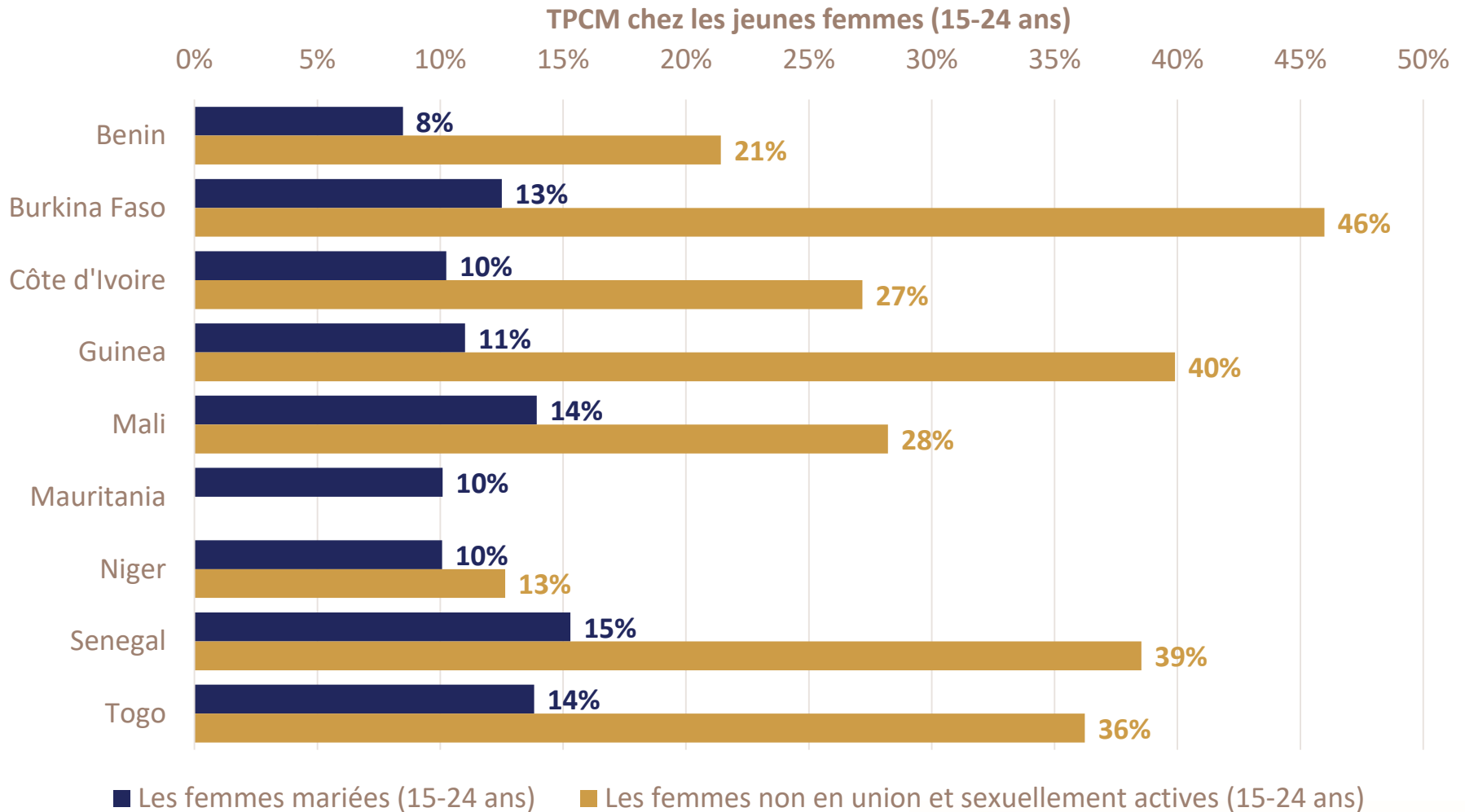
Tendance à la baisse?: fécondité chez les adolescentes



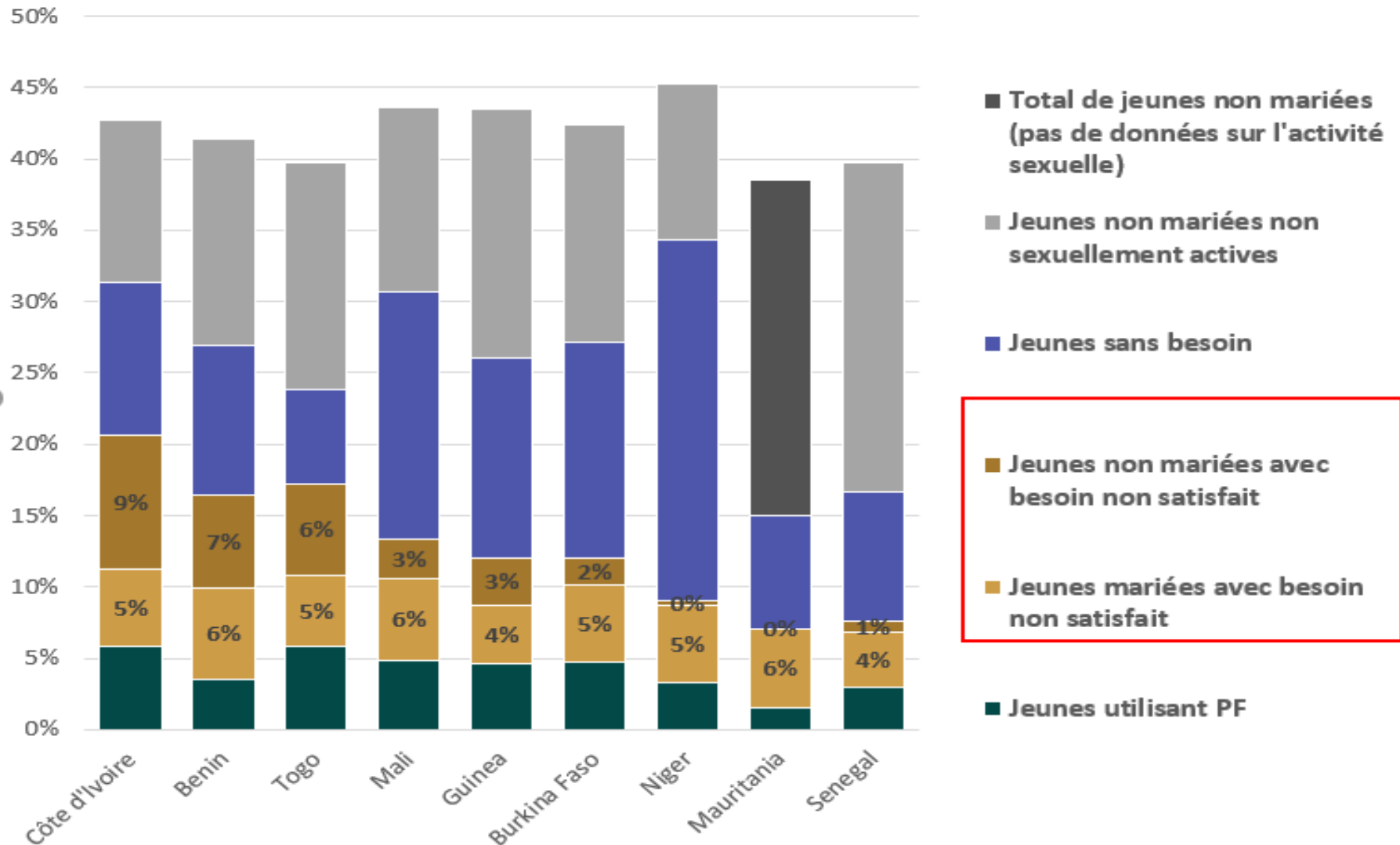
Evolution: événements clés



TPCM parmi les A&J: mariées/non mariées



A&J: Status matrimonial, utilisation et besoins non satisfaits



Obtenir des informations **ponctuelles** sur les A&J

Données de routine

- CDIvoire: SNIS, a partir de 2020
- **Moins de 15 ans ; 15-19 ; 20-24; 25 ans et plus** (nouvelles utilisatrices de PF)
- Bénéfices:
 - Données de routine pourront montrer les réalisations vs les objectifs par groupe d'âge/J&A: un meilleur Suivi & Evaluation
- Problemes:
 - Surcharge pour les collecteurs de données et le système SNIS/dhis2 (Tanzanie).



CDIvoire: capturer les informations ponctuelles sur l'utilisation des contraceptifs pas les A&J

MINISTRE DE LA SANTE ET DE L'HYGIENE PUBLIQUE
DIRECTION DE COORDINATION DU PROGRAMME NATIONAL
DE LA SANTE DE LA MERE ET DE L'ENFANT

République de Côte d'Ivoire
Union - Discipline - Travail

Région Sanitaire :

District Sanitaire :

Etablissement Sanitaire :

Année :

Mois :



A. INDICATEURS PRINCIPAUX D'OFFRE DE SERVICES DE PLANIFICATION FAMILIALE

Type de méthode	Nouvelles utilisatrices					Anciennes utilisatrices	Nombre total d'utilisatrices	Protégées	Perdus de vues	Abandons	Arrêts/Retraits
	< 15 ans	15-19 ans	20-24 ans	25 ans et +	Total						
	Pilule (COC)										
Pilule (COP)											
Injectable IM 3 mois											
Injectable IM 2 mois											
Injectable sous Cutané 3 mois											
Auto-injection											
DIU											
DIU-PP											
Implant 5 ans											
Implant 3 ans											
Condom masculin											
Condom Féminin											
Spermicide											
Contraception d'urgence											



PLANIFICATION FAMILIALE
Le Partenariat de Ouagadougou

Pour plus d'information:

Consulter:

- www.track20.org

Contacter:

- rhandler@avenirhealth.org
- [Jerry Parks: jparks@avenirhealth.org](mailto:jparks@avenirhealth.org)
- Nous sommes disponibles cette semaine et (toujours) par email..



PLANIFICATION FAMILIALE

Le Partenariat de Ouagadougou

Merci!